

MATÉRIELS DE TRAÇAGE

2022-09 / 2 - PB

FICHE TECHNIQUE - FICHE TECHNIQUE - FICHE TECHNIQUE

STARLINE/A



NOUVEAU CONCEPT DE MACHINE À TRACER
ÉCONOMIQUE ET ÉLECTRIQUE
ADAPTÉE À TOUTES LES PEINTURES
BUDGETS MAÎTRISÉS



► Définition :

Machine idéale intégrant les dernières évolutions, pour un tracé régulier et de qualité tout en privilégiant économie, maniabilité et simplicité.

Son nouveau châssis lui confère une grande stabilité pour une précision de traçage, un confort de travail et une efficacité remarquable.

► Avantages :

- Système de pulvérisation électrique de précision : consommation de peinture contrôlée et régularité de la qualité de traçage.
- Système de brassage automatique de la peinture dans le réservoir.
- Réglages simplifiés et entretien rapide de l'ensemble du système.
- Nouveau système de réglage des flasques pour tracer des lignes de 6 à 12 cm selon la largeur de ligne souhaitée.
- Traçage à 13 cm pour masquer les lignes avec notre peinture verte.
- 3 Positions de traçage : à droite, à gauche ou dans l'axe de la traceuse.
- Pour les peintures prêtes à l'emploi : placer directement le bidon dans l'emplacement du réservoir. Évite les transvasements, nettoyages et autres pertes de temps.
- Traçage des points de corner à l'aide du système décalé et pré-réglé.
- Canne de traçage pour les points de pénalty et logos.

DIVISION
TRAÇAGE DES TERRAINS
DE SPORTS

CARACTÉRISTIQUES :

Alimentation :
accumulateur électrique
12 Volts.

Dimensions :
longueur : 110 cm
largeur : 60 cm

Poignées avec guidon
réglable en hauteur.

Poids : 29 Kg à vide.

Largeur de traçage :
10 cm réglementaire
Réglage possible : 6 à 13 cm

S'UTILISE AVEC TOUTES
NOS PEINTURES



ENTRETIEN DU CIRCUIT



Produit conseillé
pour le nettoyage
du circuit de la machine :
MATER NET

ATTENTION :
NE PAS nettoyer le châssis
avec MATER NET

► Livrée avec :



- 3 buses :

1 buse jaune pour le 1^{er} traçage et grandes manifestations.

1 buse orange pour traçage des terrains d'entraînement ou entretien de ligne.

- 1 bidon mobile amovible gradué de 12 Litres, pour la préparation des peintures concentrées.

- 1 bidon de 5 Litres pour l'eau de rinçage.

- 1 entonnoir avec filtre intégré.

- 1 chargeur de batterie.

► Robinet de réglage

Traçage des lignes :

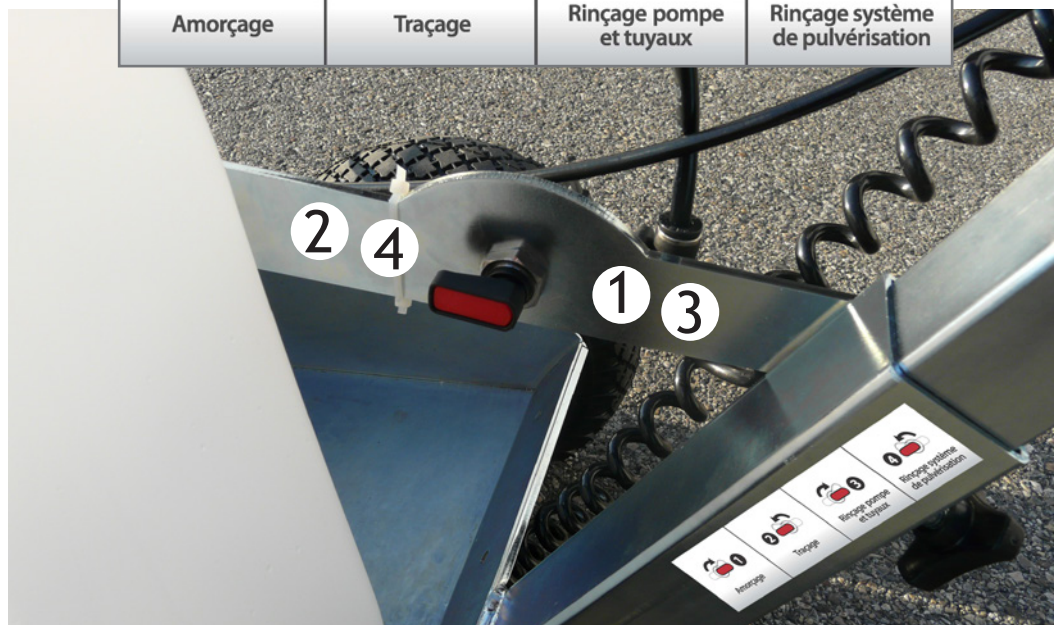
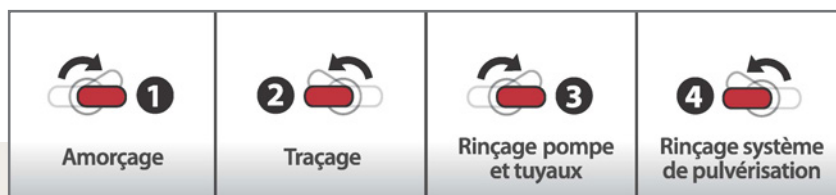
Position 1 : Amorçage du système

Position 2 : Traçage

Nettoyage de la machine :

Position 3 : Rinçage du système (pompe et tuyaux)

Position 4 : Rinçage du système de pulvérisation

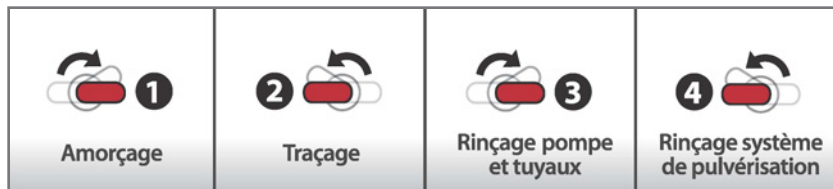


► Les éléments de la machine :

Numéro	Descriptif
1	Interrupteur étanche Marche / Arrêt de la pompe électrique
2	Poignée souple en mousse + poignée de remontée des flasques
3	Récipient pour trempage des buses de pulvérisation
4	Système de pulvérisation (central ou latéral droit ou gauche)
5	Molette de réglage de la hauteur et du démontage du système de pulvérisation
6	Réglable en hauteur du guidon

► Les éléments de la machine :

Numéro	Descriptif
7	Filtre à peinture à nettoyer après chaque utilisation
8	Ensemble tuyau transparent + filtre + tube d'aspiration pour l'alimentation de la pompe en peinture
9	Tuyau noir de retour, pour brassage de la peinture Sert également au rinçage du circuit
10	Chargeur de la batterie
11	Fusible de protection lors de la mise en charge



► Utilisation de la machine :

Préparation de la peinture

Préparer la solution de peinture à diluer dans le bidon mobile gradué ou agiter votre peinture prête à l'emploi. Placer le bidon dans l'emplacement prévu sur la machine.
Plonger dans le bidon, le tube d'aspiration et le tuyau noir de retour.

Mise en route

A la livraison, la connexion (pompe - batterie) est débranchée. Pour une mise en route de la machine, rétablir la connexion.

Positionner le robinet de réglage sur la **Position 1** pour amorcer la pompe et actionner l'interrupteur [1].

Pour commencer le traçage, positionner le robinet sur la **Position 2**.



► Recommandations en fin de traçage :

1 - Rinçage du système (pompe et tuyaux)

Sortir le tube d'aspiration, essuyer l'excédent de peinture avec un chiffon propre et le plonger dans le bidon d'eau.
Retirer le tuyau noir du retour en le maintenant vers le sol, (robinet de réglage sur la **Position 3**) et actionner l'interrupteur [1] pour commencer le rinçage du circuit de la pompe et du retour.
Le rinçage doit se faire jusqu'à ce que l'eau soit complètement claire.

2 - Rinçage du système de pulvérisation

Positionner le robinet de réglage sur la **Position 4** pour finir le rinçage de la buse. Démontez ensuite la buse et la faire tremper dans le récipient [3].

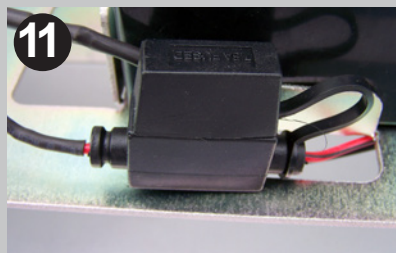
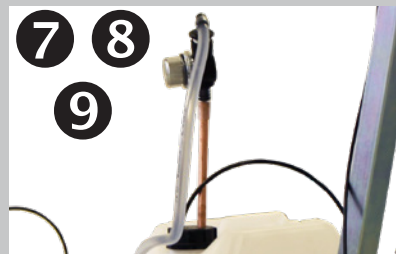
Le tuyau noir du retour peut également servir pour rincer le châssis de l'appareil et les disques de traçage.

Il est important de nettoyer le filtre [7] **après chaque utilisation**.

Ne pas laisser de peinture dans la machine après utilisation.

3 - Chargement de la batterie

Connecter le chargeur à la prise de la machine prévue à cet effet
Après chaque utilisation de la machine, mettre en charge la batterie jusqu'au prochain traçage.



Pour masquer les lignes blanches par de la peinture verte, régler la largeur entre les flasques à 13 cm.